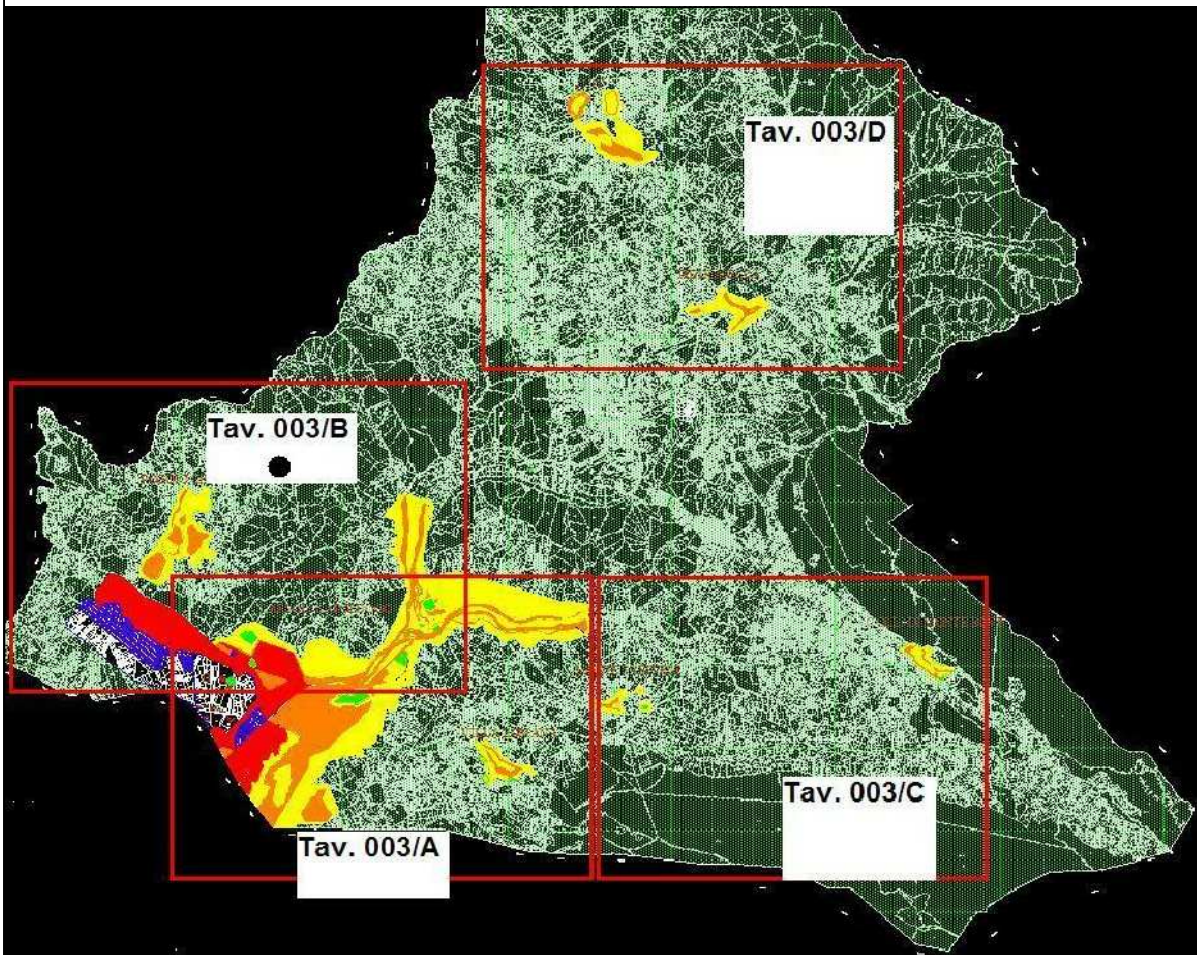


LEGENDA :

- Aree particolarmente protette
- Aree prevalentemente residenziali
- Aree di tipo misto
- Aree di intensa attività umana
- Aree prevalentemente industriali
- Aree esclusivamente industriali

Nota bene:
Le aree non campite sono di classe 1 - "Aree particolarmente protette"



Quadro d'Unione

STUDIO TECNICO
 Geom. Antonio De Prati
 Dott. Ing. Giovanni Maria De Prati
 Via Luigi Vidimari, 54
 67051 AVEZZANO AQ
 n° tel. 0863/21362 - n° fax 0863/442184

COMMITTENTE	COMUNE DI CARSOLI		
PROGETTO	Classificazione analitica del territorio comunale (c.m.l. n°147/95) (Alfabetto incaricato C.I.G. Z67004508-Direzione del Rep. It. del Servizio Urbanistica n°37 del 29.12.2011)		
Comune	CARSOLI	Provincia	L'AQUILA
Designazione	CLANG026		
TAVOLA	003/B	Carta della Classificazione del Territorio	
scala	1:4.000	Note:	Aree ind.-art. Poggio Cinofo Carsoli capoluogo nord
DATA	26.03.2013		
IL TECNICO COMPETENTE	(Regione Abruzzo n°126 Determinazione n°DF2/74 del 10.05.2004)		
Dott. Ing. Giovanni Maria De Prati			